

子育て応援します！

# おやこミ **note**

oyacomimi

**2006**  
MARCH



ISHIKAWA  
財団法人 いしかわ子育て支援財団  
KOSODATE











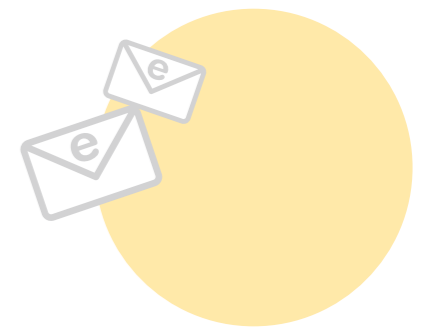


子育て支援の輪を大きく広げるために、いしかわ子育て支援財団ではさまざまな情報発信・情報交流を行っています。ぜひご利用ください。



## おやコミ!.net

子育て中の人やもうすぐ親になる人のためのコミュニティサイト。06年1月にリニューアル、使いやすさも充実度もグンとアップしました。育児情報はもちろん、リアルタイムの不審者情報、サークル交流、メール相談など役立つ情報満載です。



## 積み木

集団用積み木セットを無料貸出しています。



## 着ぐるみ

トナカイ、パンダ、いぬ、うさぎ、ねこ、ねずみ、とら、あらいぐまの8体がいます。

わからないこと、悩みごと…  
どんなことでも  
気軽にアクセス。



### 子育て支援人材データベース

※子育てに関連する専門知識をお持ちの方の  
人材データベースへの登録も随時募集中です。

子育ての分野で活躍中の専門家が集合する人材データベース。ジャンル別や職業別に、ホームページ上で手軽に人材検索ができます。子育て関連の講師をお探しのグループ、団体の方はぜひご活用ください。講師の連絡先については財団までお問合せください。

登録例

大学教授、医師、弁護士、保育士、教諭、看護師、保健師、理学療法士、助産師、薬剤師、心理判定員、栄養士、調理師、手遊び・読み聞かせ・レクリエーション・リトミック・リズム体操・音楽療法などの専門家など

分野別一覧

職業別一覧

で検索できます。

<http://www.i-oyacomino.net/zaidan/jinzai/>

### 育児用品リサイクルショップ

県内4ヶ所で開かれている恒例のフリーマーケット。育児用品なら何でも売ったり買ったりできます。お財布にも地球にもやさしく、パパママ同士の交流の輪が広がります。出店申込み・お問合せは財団まで。



#### 金沢地区

毎月第4水曜日  
10:30~13:00  
石川県立生涯学習センター

#### 七尾地区

毎月第2水曜日  
11:00~12:00  
七尾サンライフプラザ1階ロビー

#### 小松地区

毎月第4金曜日  
11:00~12:00  
小松市民センター内  
カルチャー教室

#### 白山地区

毎月第2月曜日  
11:00~12:00  
白山市山島台児童センター

※天候や会場の都合により、日程が変更される場合があります。

### 子育てメール相談

※緊急を要するもの、生命に関わるもの、医療・健康上のご相談は、専門機関にお尋ねください。

ホームページでも携帯電話でも手軽にアクセスできます。子育てに関することなら何でもご相談ください。専門相談員がメールでお返事します。

パソコン <https://www.i-oyacomino.net/ouen/mail/>  
ケータイ <http://www.i-oyacomino.net/mobile/mail/>

メール相談



### こどもダイヤル相談

子どもでも大人でも、誰でも相談できます。困ったときはすぐお電話ください。専任カウンセラーがお聞きします。

よ い こ に  
**TEL.076-264-4152**

月~土 9:00~21:00

日 13:00~17:00

※祝日はお休みです。



### 休日相談室

平日は忙しくて時間のない方のための休日育児相談室。県内各地のデパート・スーパーなどで開設しています。保健師または助産師による無料保健相談も行います。お気軽にどうぞ。

金沢相談室	香林坊大和7階 ベビー用品売り場内	毎週日曜日	12:00~16:00
		※第3土曜も開設。13時から15時まで小児科医の相談が受けられます。	
七尾相談室	パトリア3階 フォーラム七尾	第1・第3日曜日	12:00~16:00
小松相談室	アル・プラザ小松2階 赤ちゃんルーム内	第2・第4日曜日	12:00~16:00
白山相談室	ジョイモール2階 親子よろこびの広場あさがお内	毎週日曜日	12:00~16:00
羽咋相談室	あだちストアー joyful店1階 子育てサロン内	第1日曜日	12:00~16:00
輪島相談室	ショッピングセンターファミ内	第2日曜日	12:00~16:00
加賀相談室	アビオシティ加賀2階 赤ちゃんルーム内	第3日曜日	12:00~16:00
津幡相談室	アル・プラザ津幡2階 赤ちゃんルーム内	毎週日曜日	12:00~16:00





まずは「**いしかわ子育て支援財団**」の  
活動を知っていただくことが一番。  
そして、どんどん活用してください。



## おやコミnote

平成18年3月発行（掲載されている内容は平成18年2月現在のものです。）

## 財団法人いしかわ子育て支援財団

〒920-8557

金沢市本多町3丁目1番10号（石川県社会福祉会館内）

TEL: (076) 262-1530 FAX: (076) 262-1540

[こどもダイヤル相談] TEL: (076) 264-4152

[ URL ] <http://www.i-oyacom.net/>

[ E-mail ] [info@i-oyacom.net](mailto:info@i-oyacom.net)

おやコミ  
トップページ



アクセス  
 ■バス / JR金沢駅東口から約25分  
 ■タクシー / JR金沢駅東口から約15分