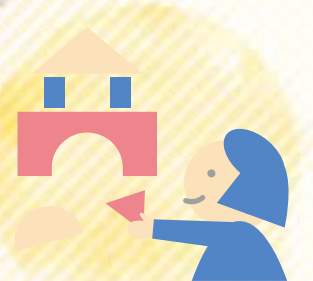


おやこミ **note**

oyacomimi



2026

ISHIKAWA
いしかわ結婚・子育て支援財団
KOSODATE



これまでも、 これからも つなげよう、 支援の輪と心。

当財団は、子どもを生み育てやすい環境づくりの一層の推進を図るため、平成8年に設立され、以来、さまざまな方に支えられながら、家庭と地域、企業、行政をつなぐため多くの先駆的事業に取り組んできました。これからも、出会いから結婚、出産、子育てまでをトータルでサポートができる、石川県ならではの取り組みを積極的に展開していきます。

- みんなでふれあい、つながりをはぐくむ
しあわせのいえ
- 子育てを社会全体で支える
プレミアム・パスポート事業
- 出会いや結婚を応援
いしかわ結婚支援センター
- 赤ちゃんと一緒に学校へ行こう！
親子交流授業
ファミリーバンク
- 地域も企業もみんなで子育て
子育て支援メッセ開催事業
- パパも一緒に育児や家事に取り組もう！
いしかわパパ子育て応援プロジェクト
みんなで元気を分け合って
育児用品リサイクルショップ
- 支える／育てる
育児サポーター派遣事業
子ども・子育て支援に関する人材の育成
各種助成・支援事業
- 役立つ情報満載！
子どもと親のためのコミュニティ広場
いしかわおやコミ！net
貸し出し&ライブラリー
いしかわまご育てガイドブック
- 子どもの夢をもっともっと大きく
いしかわ子ども交流センター

みんなでふれあい、 つながりをはぐくむ



しあわせのいえでは、おうちおやつ教室やキッチン料理教室といった食育企画をはじめ、二十四節気季節会やガーデニングくらぶなど「やってみよう」が詰まった企画、無料の子育てサロン「はっぴーるーむ」などさまざまな企画・教室を開催しています。



※この施設は、平成28年3月、クマリフト株式会社より寄贈されました。



多世代交流拠点 しあわせのいえ

子どもから、子育て世代、祖父母世代まで、誰もが気軽に利用でき、さまざまなイベントを通して、多世代間のふれあい・つながりを育んでいます。

■開館日時
火曜日から土曜日
午前9時から午後5時まで
(祝日、年末年始、お盆を除く)

〒923-0833 石川県小松市八幡106
TEL/FAX:(0761)47-0309

Instagram
Facebookも
ご覧ください



すべての子育て家庭をHAPPYに！

1子世帯もプレパスが 利用可能になりました！！



「子どもがたくさんいる家庭の経済的負担を減らしたい」との思いから、全国に先駆けてスタートしたプレミアム・パスポート(通称プレパス)事業は、現在、協賛店舗も3,031店舗(令和8年3月末現在)と、多くのご協力をいただいています。
令和7年11月16日からはすべての子育て世帯を支援するため、子どもが1人の世帯も対象に加え、対象世帯数は約9万1千世帯まで増加しました。

プレパス アプリ誕生！

プレミアム・パスポートがアプリで表示できるようになりました。アプリをダウンロードすると、ホーム画面にアイコンが表示され、ログイン情報入力の手間が省けます。プレパス申請もアプリから可能になりました。

いしかわエンゼルマーク運動

「いしかわエンゼルマーク運動」は、子育てに役立つさまざまなサービスを提供している企業・団体を「いしかわエンゼルマークの店」として認定し、すべての子育て家庭を応援する取り組みです。

県内で利用できるお店はホームページで確認できます。
平成29年4月からは全47都道府県で利用できるようになりました。
※都道府県や協賛店舗によって、対象世帯、サービス内容、店頭における本人確認方法、パスポートの形態が異なりますので、ご利用の際は各都道府県のホームページをご参照ください。



エンゼル・サポート事業

県民のみなさんに気軽に子育てを応援していただけるように、募金やポイントサービスなど、協力企業がさまざまな形で寄付金を取りまとめ、「子育てにやさしい企業推進協議会」を通じて子育て支援活動に役立てています。協力企業は随時募集中です。

赤ちゃんの駅設置 (平成23年～)
おむつ替えや授乳などで、誰でも利用できる「赤ちゃんの駅」が県内で362ヶ所(令和8年3月末現在)あります。場所はホームページをご確認ください。



協力企業(五十音順)

(株) アイ・イー・パートナーズ	アルビス(株)	イオンリテール(株)
(株) 極楽湯	サントリービバレッジサービス(株)	(株) ガイドードリンク北陸
(株) 大和	(株) どんたく	のと共栄信用金庫

プレパス 企業表彰

令和7年度

毎年度、利用者の投票により選定

〈プラチナ賞〉

過去に金賞を4回受賞し、5回目の金賞受賞となる企業に与えられます。
(株) 王将フードサービス (株) ロッキー

〈金賞〉

カテゴリ別、地域別で上位の企業に与えられます。
(株) マルエー (株) スギ薬局
(株) オカモト (株) 翔志

〈ホープ賞〉

前年度に新規登録された企業の中から上位の企業に与えられます。
(株) テキサスハンズ

プレミアム・パスポート事業

プレミアム・パスポート事業は、子育てを社会全体で支えることを目的に、石川県に住む妊娠中を含め18歳未満の子どもをお持ちのご家庭を協賛企業が支援する制度です。

これまでの主な改善点

利用者

- 家族それぞれで使いたい
→プレパス交付枚数を1世帯2枚から大人の人数分(6枚限度)まで交付可能に(平成23年～)
- 妊娠時から使えるようにしてほしい
→プレパス交付対象を第3子妊娠中からに拡大(平成23年～)
- もっと協賛店を増やしてほしい
→より協賛しやすいよう協賛金を廃止(平成24年～)
- 対象世帯を増やしてほしい
→プレパス交付世帯を第2子妊娠中からに拡大(平成29年～)
- 協賛店の新しい情報を知りたい
→プレパスLINE公式アカウントで情報発信開始(令和元年～)
- スマホでプレパスを使いたい
→デジタルパスポート誕生(令和4年～)
- 協賛店を検索しやすくしてほしい
→HP全面リニューアル(令和6年～)
- もっと簡単にプレパスにアクセスしたい
→プレパスアプリ運用開始(令和7年～)
- 対象世帯を増やしてほしい
→プレパス交付世帯を第1子妊娠中からに拡大(令和7年～)

協賛企業(店舗)

- もっと利用してほしい
→期間中、協賛店3店舗分のレシートで応募でき、抽選で協賛店の商品がもらえる「お店めぐりキャンペーン」を実施(平成19年～)
- もっとPRしてほしい
→利用者の投票によって選ばれた協賛店を子育てにやさしい店として表彰(平成18年～)
→協賛店のイベントやセール情報をメールマガジンで配信(平成23年～)
※令和4年12月で配信終了
- 協賛店を地図情報を含め検索できるサイト「子育て便利MAP」の運用開始(平成23年～/平成26年～一部リニューアル)
- 「プレパスクーポン」システムの運用開始(平成31年～)
- 「デジタルパスポート」内に協賛店広告バナーを掲載(令和4年～)
- 不正使用がないようにしてほしい
→プレパスに使用者の写真を貼付(平成23年～)
→デジタルパスポート誕生(令和4年～)

プレパスでこんなに **便利・おトク!** 子育てにやさしい企業で **イメージアップ!**

プレパス申請

【対象】

石川県内にお住まいで、妊娠中の子どもも含め18歳未満のお子さんをお持ちのご家庭

【交付アカウント数】

申請の世帯のうち、プレパスを希望する大人(18歳以上)の方の人数分を発行。1世帯6アカウントまで。

【申請方法】

●アプリからの申請

NEW

事前に住民票などの必要書類をご用意いただき、「デジタル認証アプリ」「プレパスアプリ」をダウンロード後、手順に沿って申請してください。

※アプリからの申請は、マイナンバーカードを取得されている方に限ります。



●申請書での申請

申請書(市役所・町役場窓口、またはプレパスHPからダウンロード)にご記入の上、住民票などの必要書類を添えて下記の方法で申請してください。

■持参の場合

- 市役所・町役場窓口
- 県庁健康福祉部少子化対策監室
- 子育てにやさしい企業推進協議会
- いしかわ就職・定住総合サポートセンター

■郵送の場合(送料自己負担)

〒920-8201金沢市鞍月東2丁目1番地
子育てにやさしい企業推進協議会

申請について、詳しくはホームページをご覧ください。



●特典

お店ごとにさまざまな特典をご用意されています。特典内容は、ホームページから確認できます。

<特典例>

- お買い上げ金額の5%割引
- スタンプやポイントを通常の2倍進呈
- 習い事の入会金無料 など

●利用できる店舗

スーパーやドラッグストア、飲食店はもちろん、住宅メーカーや銀行など、利用できる場所がどんどん増えています。使えるお店はホームページにて、ジャンルや地域から検索できます。

<協賛店ジャンル>

ショッピング/ドラッグストア/グルメ/暮らし/健康/美容/学び/レジャー

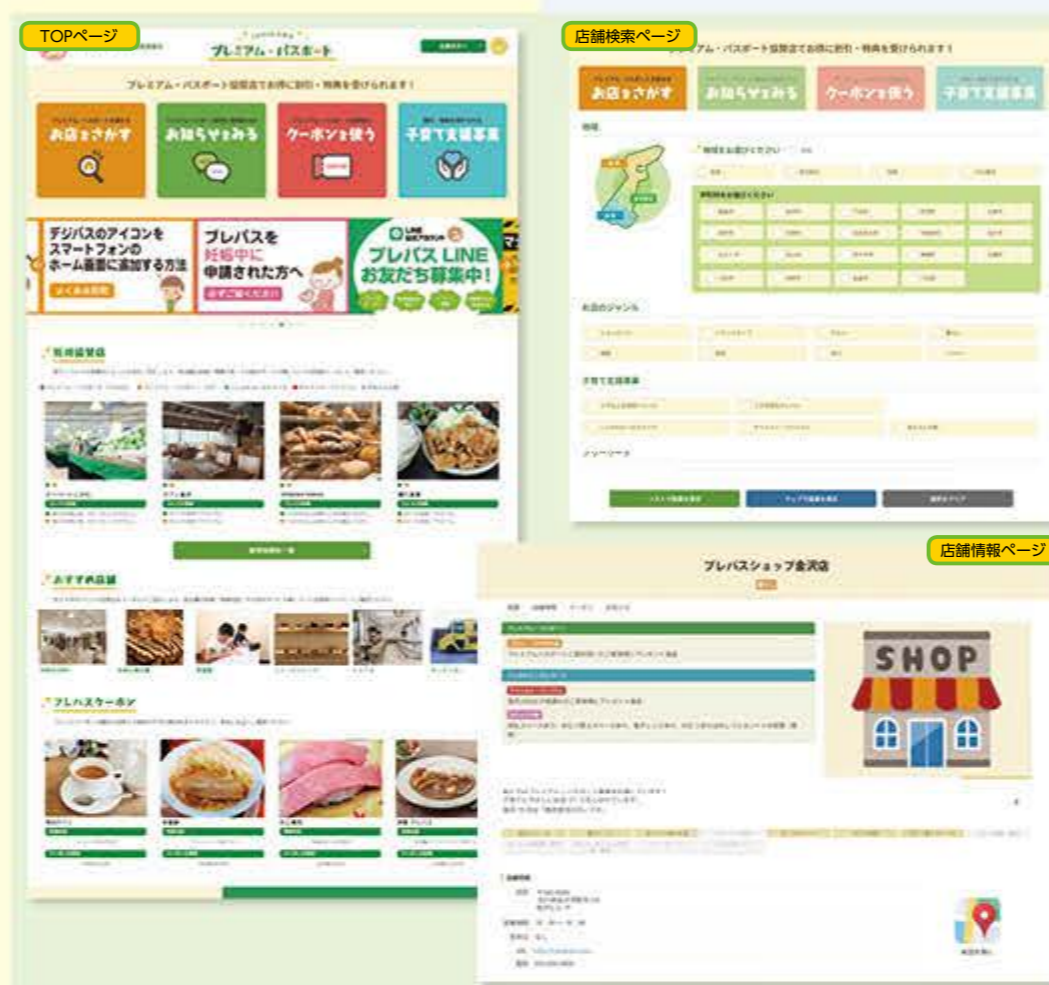
●プレパスクーポン

スマートフォンで発行されたクーポン画面をお店に提示すると、通常のプレパス特典とは別に、期間限定でお得な特典をご利用いただけます。使えるクーポンはホームページまたはデジタルパスポートで確認できます。

●お店めぐりキャンペーン

期間中、協賛店のレシート3枚(異なる3店舗で計3,000円分以上)を一口として応募すると、抽選で協賛店の商品などが当たります。

プレパスホームページ

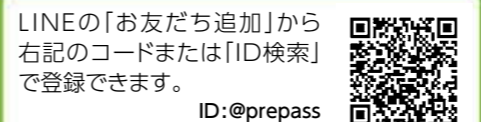


★プレパス協賛店、エンゼルマーク運動協力店、赤ちゃんの駅など、子育て家庭に役立つ情報が掲載されています。

★プレパス協賛店の情報を掲載。お店がどこにあるのか、どんな特典を提供しているのか、などを地図情報も含めて無料で掲載します。

プレパスLINEでの情報発信!

新規協賛店の紹介・プレパスクーポン・協議会からのお知らせ・イベント情報などが入手でき、お店も検索可能です。



●シンボルマーク/ステッカー

ホームページやチラシなどに「プレパスシンボルマーク」をご利用いただき、子育てにやさしい企業であることをアピールできます。また、店頭表示用のシンボルマークステッカーもお渡しします。



●ホームページでお店のPR

プレパスホームページの「協賛店からのお知らせ」で、お店のイベントやセール、商品情報などを、無料で掲載できます。

●デジタルパスポート内で
お店のPR

プレパスクーポンを発行しているお店に限り、プレパス提示画面に無料で広告バナーを掲載できます。

●赤ちゃんの駅
推進事業補助金

企業が「赤ちゃんの駅(授乳やおむつ替えなどが気軽にできる場所)」を新たに設ける場合、補助金の交付が受けられます。詳細は、当協議会のホームページにてご確認ください。



協賛企業(店舗)お申し込み

【対象】

石川県内に事業所のある企業、団体など

【協賛金】

無料

【受付】

随時受付(特に申出がない限り継続)
※企業(店舗)情報や特典内容の変更も随時可能

【特典設定】

プレパスを提示された際の割引などの特典を協賛企業(店舗)が独自に設定

【申込方法】

■ホームページからの場合
「プレパス協賛店募集ページ」より登録申請が可能です。

■郵送・FAX・メールの場合
「プレパス協賛店募集ページ」から「企業登録申請書」をダウンロードし、必要事項を記入の上、下記までお送りください。

〒920-8201金沢市鞍月東2丁目1番地
子育てにやさしい企業推進協議会
FAX 076-255-1544
E-mail prepass@i-oyacom.net



子どもが会う初めての「せんせい」になる。

金沢学院大学 教育学部 教育学科
幼稚園教諭・保育士専攻
[取得可能な資格・免許] ◎小学校教諭一種免許状 ◎幼稚園教諭一種免許状 ◎保育士

金沢学院短期大学 幼児教育学科
[取得可能な資格・免許] ◎幼稚園教諭二種免許状 ◎保育士

TEL.076-229-8833 / FAX.076-229-8791 金沢市末町10 [金沢学院大学] 検索

お子さんとつるいんだり、学生とのおしゃべりを楽しみませんか

金城子育て支援センター
KINJOおやこひろば

たんぱりん

開催 / 毎週木曜 10:00 ~ 13:00
場所 / 金城大学短期大学部棟2階
おやこひろばたんぱりん
問合せ / kjoyako@kinjo.ac.jp

詳しくはコチラ ↓

金城大学 子ども教育保育学科 / 金城大学短期大学部 幼児教育学科

出会いや結婚を応援 いしかわ結婚支援センター

いしかわ結婚支援センターは、市町や企業と連携して結婚支援を推進する拠点！
結婚を希望する独身男女に出会いの機会の提供をはじめとする様々な支援を行っています。

自分に合った
スタイルで婚活したい

婚活イベントに
参加したい

自分で
お相手探しをしたい

結婚パートナーを
探したい

たくさんのお得で
結婚を祝福

結婚について
相談したい

早い時期から
ライフプランを考える

出会いの
機会を提供

働く方の
出会いを応援

あいきゅん

いしかわ
縁結び
イベント

いしかわ
縁結び
マッチング

縁結びist
による
お見合い

婚パス

婚カフェ
いしかわ

若者向け
ライフプラン
セミナー

いしかわ
縁結びイベント
登録団体

いしかわ
婚活応援
企業

いしかわの縁結びで 「きゅん」とする出会い、みつけよう！



「石川県」と「いしかわ結婚・子育て支援財団」では、
婚活専用サイト「あいきゅん」を開設、結婚を希望する
方に出会いの機会を提供しています。

『いしかわ縁結びイベント』、『いしかわ縁結びマッ
チング』、『縁結びistによるお見合い』の3つから自分
に合ったスタイルでお相手探しができます。

登録料 無料 「あいきゅん」会員募集中

- ご利用の条件
- 結婚を希望する18歳以上の独身男女
 - 石川県内に在住・在勤の方、石川県内で結婚を考えている方
 - スマートフォンもしくはパソコンを使って活動のできる方
 - 過去に会員登録を抹消されたことのない方

- 注意事項
- ホームページに掲載の利用規約をよくお読みになり、ご承諾の上で会員登録および制度の利用を行ってください。
 - いずれの制度も、ご希望の条件の方のお見合いや結婚を保障するものではありません。
 - お見合い後、交際するかどうかの判断はご自身で行ってください。
 - 利用規約に違反する場合、入会のお断り、または会員登録を抹消することがあります。

- ご登録の際に必要な書類・データ
（『いしかわ縁結びマッチング』『縁結びistによるお見合い』）
- 本籍地の市町が発行する独身証明書(3か月以内に発行されたもの)
 - 写真付き身分証明書(運転免許証またはマイナンバーカード)
 - プロフィール用写真データ(1枚目は必須、上半身正面向き)

あなたに合ったスタイルでお相手探しができます

「あいきゅん」会員登録

イベントで
出会いたい！
いしかわ
縁結び
イベント

自分でお相手
を探したい！
いしかわ
縁結び
マッチング

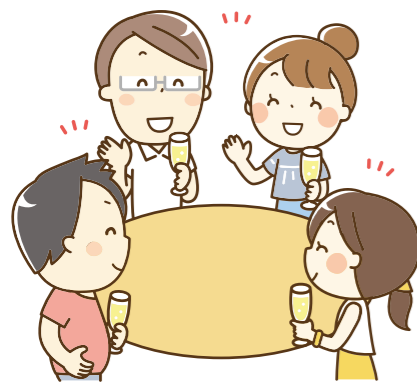
お相手
を紹介して欲しい！
縁結びist
による
お見合い

お見合いによる出会いを希望する場合は

イベントで良い出会いを見つけたい！

いしかわ縁結びイベント

「いしかわ縁結びイベント」とは「いしかわ
縁結びイベント登録団体」が開催する婚活
イベント情報を閲覧、参加申込ができる
webサイトです。いつでも簡単にイベントや
婚活セミナーのチェックができます。



ご利用の流れ

まずは「あいきゅん」会員登録

イベントをチェック

メルマガ・WEBサイトから
気になるイベントをチェック

応募する

参加したいイベントに応募

抽選結果をお知らせ

イベント主催者から抽選結果をお知らせ

イベントに参加

交際・成婚

自分に合うお相手を紹介してほしい！

縁結びistによるお見合い

「縁結びist」とは、独身男女の結婚相談
やお見合いのお世話をボランティアで
サポートするよき理解者であり、心強い
相談役です。「縁結びist」制度を含む県の
結婚支援事業による成婚数は、平成17年
度からの累計で1,440組（令和7年3月末
現在）と、着実に成果をあげています。

登録料 無料

「縁結びist」活動実績

- 縁結びist 692人
- 活動実績（開始からの累計）
お見合い設定 30,060組
交際に進んだ事例 11,100組
（令和7年3月末現在）

縁結びistさんの声

- 結婚への真実さが伝わってくるとお世話しやすい
- 清潔感のある服装や明るい表情など
写真の印象はとても重要です
- 電話やメールでの丁寧なやりとりで
紹介がスムーズに
- よりたくさんのお見合いのためにプロフィールは詳しく
- 信頼してもらいお見合いをつなげるボランティアとして寄り添いたい

ボランティア
（縁結びist）募集！
電話かメールで
お問合わせください

ご利用の流れ

まずは「あいきゅん」会員登録

「縁結びistによるお見合い」
会員登録

あいきゅん会員ページから登録

「縁結びist」による
お相手紹介

プロフィールに表示している内容などをもとに
「縁結びist」が会員の担当となり、お相手を紹介します。

お見合い

お見合い成立後、「縁結びist」が
お見合いの日時・場所を調整、
お見合いにも同席
※オンラインでのお見合いも可能

交際・成婚

交際成立後も「縁結びist」が
お二人をサポート

自分でお相手探しをしたい！

いしかわ縁結びマッチング

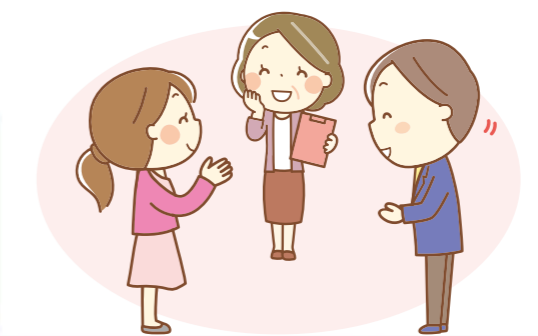
「いしかわ縁結びマッチング」では、
スマートフォンなどを利用して、年齢や
職業、趣味などの条件からお相手検索が
でき、希望のお相手にお見合いの申し
込みができます。

マッチングが成立すると、担当のマッ
チングサポーター（ボランティア）がお見合
いの日時・場所を調整し、お見合いにも同席。
交際成立後もサポートします。

登録料 10,000円(2年間)

成婚者さんからの声

- 普段出会う機会のない方とすてきな縁が
ありました。
- 共通の趣味の話で盛り上がり、交際に発展
しました。
- 自分のペースで、条件に合いそうな方に
お申し込みできる点がよかった。



ご利用の流れ

まずは「あいきゅん」会員登録

「いしかわ縁結びマッチング」
会員登録

あいきゅん会員ページから登録

お相手探し

年齢・趣味・居住地などからお相手探し
希望のお相手にマッチング申し込み

お見合い

マッチング成立後、「マッチングサポーター」が
お見合いの日時・場所を調整、
お見合いにも同席
※オンラインでのお見合いも可能

交際・成婚

交際成立後も「マッチングサポーター」が
お二人をサポート

地域社会が一丸となって結婚を祝福し応援 石川しあわせ婚応援パスポート「婚パス」

「婚パス」で結婚準備や新生活をお得に!

「婚パス」を協賛店舗で提示すると、割引など店舗ごとの様々な特典サービスが受けられます。

「婚パス」とは? 令和5年9月、「婚パス」の利用期間が、最長2年から最長4年に延長されました。

ご利用対象	結婚を予定しているカップル (2年以内に婚姻届提出予定) *少なくともどちらか1人が石川県内に居住又は婚姻届提出後2年以内に県内に居住予定	婚パス発行日から2年	有効期限	最長 4年間 利用可能
	新婚夫婦 (婚姻届提出後2年以内) *少なくともどちらか1人が石川県内に居住	婚姻届提出日から2年		

婚パスお試しクーポン

お見合いイベントでカップルになった皆さんに、成婚に向けた交際支援を目的として「婚パスお試しクーポン」をお渡ししています。婚パスお試しクーポン協賛店舗で利用できます。
※クーポンの特典は「婚パス」と異なることがあります。
詳しくは婚パスホームページへ

取得方法

「婚パス」取得には、「婚パス用パスワード」が必要です。パスワードは石川県内の婚姻届提出時、もしくはホームページからの申請により、入手できます。

結婚を予定しているカップル
新婚夫婦

ホームページから申請・パスワードを取得
県内での婚姻届提出時に市町窓口でパスワード(二次元コード)を取得

ホームページにアクセスし、必要事項を登録

「婚パス」取得

婚パスの取得はこちらから

PR動画

URL <https://www.i-oyacom.net/konpass/> Eメール konpass@i-oyacom.net [Instagram] @ishikawakonpass



「婚パス協賛店舗」が結婚を応援!

結婚を予定しているカップルまたは新婚夫婦を、応援していただける協賛店舗を募集しています。

協賛店舗・特典サービス

- 店舗例……………結婚式場、ホテル、旅館、旅行、貸衣装、金融、住宅、買物、飲食など(約820店舗 令和8年3月末現在)
- 特典サービス例…割引、ポイント付与、記念品プレゼント等

このステッカーが目印



「協賛店舗」になると

- 店舗・企業等の取組をホームページ等の広報媒体、「婚パス」SNS(Instagram、LINE)、結婚希望者向けイベント等を活用して広くPRします。
- 社会貢献を行う店舗・企業としてイメージアップにつながります。
- 「婚パス」ロゴステッカー等の協賛PRグッズをお届けします。

婚パス公式LINEでの情報発信!

婚パスの公式LINEでお店のPRができます!

LINEの「お友だち追加」から右記のコードまたは「ID検索」で登録できます。
ID:@konpass



Instagram



お申し込み・お問合わせ

☎ 076-255-1535 FAX 076-255-1544
URL <https://www.i-oyacom.net/konpass/kyosan/>
Eメール konpass@i-oyacom.net

協賛申込はこちらから



「婚カフェいしかわ」へようこそ

婚活のなやみは一人ひとり違うもの。

「婚カフェいしかわ」では、結婚に関するさまざまな相談に専任の相談員がマンツーマンで対応しています。お気軽にお問合わせください。



ご相談の流れ

電話またはホームページ・メールでお問合わせ → 相談日を予約 → 相談・アドバイス

相談料 無料 対象 婚活中の独身男女

お問合わせ ☎ 076-255-1508(専用ダイヤル)

相談日時 ●火～木曜日 9:30～13:00 / 土曜日 9:30～13:30(第1土曜日を除く)

場所 ●いしかわ結婚支援センター(石川県立総合看護専門学校内)

下記の場所でも出張相談を承ります。(実施日は予約時にご確認ください)
●サテライト七尾(のとしん園分センター) ●サテライト小松(いしかわ子ども交流センター 小松館)

「若者向けライフプランセミナー」で早い時期からライフプランを考える

高校生に結婚を含めた今後の人生設計を考えてもらうセミナーを開催しています。セミナーを通じて、社会人の先輩たちの人生経験を聞きながら、恋愛や結婚、子の誕生、子育て、仕事など今後実現したい人生について生徒一人ひとりが考えるきっかけとなっています。



- 令和7年度開催実績
- 石川県立穴水高等学校
 - 石川県立七尾東雲高等学校
 - 金沢市立工業高等学校
 - 石川県立寺井高等学校
 - 石川県立能登高等学校
 - 石川県立小松北高校
 - 金沢大学人間社会学域 学校教育学類附属高等学校
 - 石川県立松任高等学校
 - 石川県立野々市明倫高等学校
 - 石川県立内灘高等学校

「ふたりのはじまりエピソード」キャンペーン

石川県に暮らす、またはご縁のあるカップル・ご夫婦を対象に、パートナーとの「ふたりのはじまり」をテーマにしたエピソードを募集しました。106件の応募があり、入賞作品にはお食事ペアご招待券などの賞品が送られました。

ベストエピソード

共通の友人が、たぬみ会でお会いし共通点が多く、中でも夫が珠洲出身、私の両親の地元が珠洲で両親同士知り合いだったことが驚きました!その後実際に結婚となり令和5年5月5日に、珠洲中の珠洲市で婚姻届を提出、その日に珠洲で大きな震災があり、夫の実家が全壊。翌年1月1日結婚報告のため珠洲に帰省中... →続きはホームページへ

県内の著名人等が結婚を応援!「いしかわ縁結び応援隊」

石川県で結婚を希望する方を応援するため、県内の若手著名人、スポーツチームの皆さんを「いしかわ縁結び応援隊」として委嘱し、いしかわ結婚支援センターの結婚支援施策の広報・PRにご協力をいただいています。

応援隊からのメッセージSNSをチェック

URL <https://www.i-oyacom.net/kekkon/ouentai/>

独身男女に出会いの機会を提供 「いしかわ縁結びイベント登録団体」

登録59団体 (令和8年3月末現在)

結婚を希望する独身男女に出会いの機会を提供する企業・店舗・施設・団体等を「いしかわ縁結びイベント登録団体」として随時募集しています。

登録団体には、主に石川県内で出会いと結婚を希望する独身男女を対象とした、婚活イベントや交流イベント等(「いしかわ縁結びイベント」)の企画・実施を行っていただきます。また、交流イベント開催経費の助成を行っています。

登録団体募集中!

募集対象
募集要領の要件を満たし、独身男女に出会いの機会を提供することができる企業・店舗・施設・団体など
●例…レストラン、ホテル・旅館、結婚式場、旅行会社、交通機関、経済団体など

「いしかわ縁結びイベント登録団体」になると

- 「いしかわ縁結びイベント」WEBサイトで、登録団体(企業、店舗等)の紹介
- イベント参加者に対する、企業・団体のPRに
- 企業・団体の社会貢献活動の取組推進に

URL <https://www.ishikawa-kekkan.jp/event/offer/>

登録はこちらから



企業・団体が社員の出会いと結婚を応援する 「いしかわ婚活応援企業」

認定329社 (令和8年3月末現在)

「いしかわ婚活応援企業」は、企業・団体内で結婚支援のご担当者(いしかわ企業版しあわせアドバイザー)を選任いただき、希望する独身社員の方に、県・いしかわ結婚支援センターの婚活事業の情報提供や参加の呼びかけなどを行う企業・団体です。

「いしかわ婚活応援企業」になると

- 社員向けライフプラン講座の支援が受けられます。
- 応援企業が合同で交流会を行う場合、開催費の助成を受けられます。

TOPICS 令和7年度「いしかわ婚活応援優秀企業 知事表彰式」を開催しました。(令和7年12月10日)



表彰式では、認定企業のうち結婚支援に特に積極的に取り組み、他の模範となる4社に、表彰状が授与されました。

- 知事表彰 受賞企業
- 特定医療法人社団勝木会
 - シグマ電機株式会社
 - 雷木医療器株式会社
 - 株式会社ナカタケ

いしかわ結婚支援センター SNSをご利用ください。

いしかわ結婚支援センターのSNSには市町などが主催する県内各地のイベントのご案内など、婚活に役立つ情報が満載です。

SNSフォローお願いします!

いしかわ結婚支援センター
Instagram X(旧Twitter) Facebook
@kekkonishikawa

いしかわ結婚支援センター ☎ 076-255-1535 FAX 076-255-1544

URL <https://www.i-oyacom.net/kekkon/>
Eメール konkatsu@i-oyacom.net

いしかわ結婚支援センター 検索



赤ちゃんと一緒に学校へ行こう!

親子交流授業

「育てられる世代」から「育てる世代」への転換期を間近に迎える高校生・大学生に、乳幼児や、その親の考えや気持ちに触れる機会を提供し、子どもや子育てに対する関心を育み、親世代を迎える意識の形成を図ります。

令和7年度 実施校

- | | |
|-------------|-------------|
| 石川県立穴水高校 | 石川県立小松高校 |
| 石川県立羽松高校 | 石川県立小松明峰高校 |
| 石川県立内瀬高校 | 石川県立大聖寺実業高校 |
| 石川県立金沢向陽高校 | 石川県立津幡高校 |
| 石川県立金沢桜丘高校 | 石川県立寺井高校 |
| 石川県立金沢商業高校 | 石川県立能登高校 |
| 石川県立金沢辰巳丘高校 | 石川県立羽咋高校 |
| 石川県立金沢西高校 | 石川県立鹿西高校 |
| 石川県立金沢錦丘高校 | 金沢市立工業高等学校 |
| 石川県立金沢二水高校 | 金沢大学附属高等学校 |
| 石川県立金沢伏見高校 | 石川県立看護大学 |
- 高校21校 大学1校

これまでの実施推移

年度	学校	生徒・学生	親子
平成27年度	23校	3,706名	1,232名
平成28年度	23校	3,336名	1,340名
平成29年度	25校	3,827名	1,461名
平成30年度	22校	2,715名	1,142名
令和元年度	19校	2,800名	1,077名
令和5年度	11校	1,058名	381名
令和6年度	20校	2,896名	943名
令和7年度	22校	3,351名	1,137名

*令和2~4年度は新型コロナウイルス感染拡大防止のため実施なし

高校・大学へ行こう

少子化や核家族化が進み、地域社会のつながりが希薄化している中、「親子交流授業」は、生徒・学生が乳幼児との触れ合いや、その親との交流により命の大切さを学ぶとともに、「次の世代を育てる意識を持った大人」になってもらうことを目指す「親(世代)準備授業」です。

参加のママからは「リフレッシュできた」との声も。

ファミリーバンク(下記参照)に登録いただいている1,137名の親子の協力を得て、22校3,351名の生徒・学生がこの授業を体験しました。



高校生・大学生との交流活動に ママ・パパの力を貸してください!

「ファミリーバンク」登録のお願い

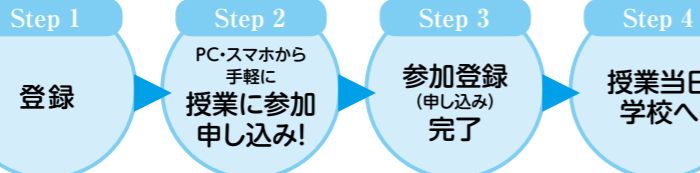
ファミリーバンクとは、「親子交流授業」に、お子さんを伴って参加していただけるお母さん・お父さん方の協力家庭グループのことです。

募集要項

- ◇対象 乳児～未就園児のお子さんとその保護者
- ※お子さんの年齢等、参加の条件は交流活動の内容により変わります。
- ※活動に際しては傷害保険に加入します。但し、来校途上の自動車事故は、その対象に含まれませんのでご了承ください。

ファミリーバンクに登録すると、
各授業への参加手続きがこんなにカンタンに!

登録を含む
システム利用家庭は
941家庭!
令和8年3月末現在



登録すると・・・

- ◇授業の実施情報がメールで届きます。
- ◇募集状況を簡単に確認できるうえ、申し込みもボタンひとつで簡単に。
- ◇マイページでご自分の参加予定や学校へのアクセスマップも確認できます。

<https://familybank.i-oyacom.net/>

子育て支援メッセ いしかわ2025



子育て支援メッセ開催事業

「子育て支援メッセ」は、子育て中の家庭を応援するだけでなく、子育てを支援する企業や団体間のネットワークづくりをめざして毎年開催しています。

恒例の人気イベント「子育て支援メッセ」。令和7年度は石川県産業展示館4号館(金沢市)で開催し、およそ10,000人の家族連れで賑わいました。

開催実績

第24回 子育て支援メッセいしかわ2025

- ・開催日/令和7年11月16日(日)
- ・会場/石川県産業展示館4号館(金沢市)
- ・来場者数/約10,000人



大勢の来場者で賑わう会場

多彩な企画が大集合

「子育て支援メッセいしかわ2025」を産展4号館にて開催。会場では、子育て・育ちを支援する109の企業・団体・NPOがブース出展し、教育・福祉・医療をはじめ、食品・レジャー・金融など、さまざまな分野の情報提供や活動紹介が行われました。また、特設ステージでは終日にわたり、10団体が多彩な催しを披露しました。



パンダと一緒に記念写真



AEDを使ってみよう



親子で楽しめるゲームや体験コーナー



役に立つ情報がいっぱい



消防車やパトカーを近くで見よう



ステージプログラムも盛りだくさん



親子で楽しめるゲームや体験コーナー

子育て支援メッセの詳細はこちら >>>

子育て支援メッセいしかわ

検索

パパも一緒に 育児や家事に 取り組もう!

核家族化の進展や共働き家庭の増加に伴い、子育てにおける男性の役割はますます重要となってきています。しかし、石川県の男性の家事や育児の時間は女性に比べて短い状況にあります。そこで、令和2年度より石川県、(公財)いしかわ結婚・子育て支援財団では家庭における男性の子育てや家事への参画を促進するため、きっかけとなる機会の提供や、男性自身の意識啓発を図る「いしかわパパ子育て支援プロジェクト」を行っています。

育児・家事 シェアシート

「いしかわパパ子育て支援プロジェクト」では、育児・家事の分担を夫婦で話し合うきっかけづくりの取り組みとして「育児・家事シェアシート」をホームページにてご紹介しております。また「子育て支援メッセージいしかわ」の会場内にブースを構え、来場者に体験していただき、「育児・家事の分担が見える化された」「シートをきっかけに夫婦楽しく育児・家事に取り組めそう」などの声が寄せられています。



詳しくは公式ホームページへ <https://ishikawa-papa.com/>



育児用品 リサイクルショップ

みんなで元気を分け合っ

「大きくなったしウチの子にはもう使えないな…」と思っても、他の家庭にとっては「欲しい!!」というモノがきっとあるはず。

資源の有効活用と育児費用の軽減、育児中の親同士の交流を図ることを目的に開催しているのが育児用品リサイクルショップ。育児用品に特化したフリーマーケットとして大好評です。

開催について

開催については、随時webサイトでお知らせいたします。
※対象となる物品は、衣類・玩具などの子ども用品のほか、マタニティー関係のものに限ります。(飲食品や一般日用品、家電製品は対象外)
※令和2、3年度は新型コロナウイルス感染拡大防止のため実施なし
※令和7年度は、4回開催。

出店の申し込みはwebサイトから

出店の申し込みについては、下記のwebサイトから申し込み専用ページにアクセスして、お手続きください。
※申し込み方法や受付期間は、開催毎に異なります。出店規約と合わせて下記のwebサイトで必ずご確認ください。



金沢港クルーズターミナル 令和7年7月



石川県産業展示館 4号館 令和7年11月開催

育児用品リサイクルショップ <https://www.i-oyacom.net/recycleshop/>

いしかわ育児リサイクル 検索

私たちも「子育て支援」に協力します!



石川県日本調理技能士会

事務局 〒920-0933 金沢市東兼六町 6-2-2
TEL / FAX 076-223-7868

支える / 育てる

育児サポーター派遣事業

保育士や幼稚園教諭、看護師などの資格を持つ育児サポーター(いしかわ結婚・子育て支援財団登録者)を各事業の内容に応じて派遣します。

お問い合わせ

公益財団法人
いしかわ結婚・子育て支援財団まで
☎ 076-255-1543

わくわく子育て教室

認定こども園・保育所
・幼稚園での
育児教室のお手伝い

イベント保育室

臨時保育室を
開設する際に派遣

育児サークル支援

地域の自主的な
育児サークルの
活動を支援

子ども・子育て支援に関する人材の育成

保育所等嘱託医・幼稚園医等研修

小児保健・福祉関係者のより一層の連携を
めざして石川県医師会との共催で毎年開催。
令和7年度は、子どもの心の育ちと対応のポイント、
事例から学ぶ食物アレルギー対応に関する講演が
行われました。

放課後児童支援員等研修

入所児童が増大し、ますます重要度を高めて
いる放課後児童クラブ。放課後児童支援員として
有資格者となるための認定資格研修や支援員の
専門性と資質の向上を目的とした研修を数多く
行っており、多くの支援員や補助員が受講しました。

各種助成・支援事業

様々なアイデア実現を支援!

地域の子育て支援連携事業

地域における子どもや子育て家庭のニーズに
沿った支援を行う人材の育成や地域の子育てや
子育てを支援するコミュニティやネットワーク形成
に取り組む活動を支援しています。

県内の子育て当事者によるグループや子育て
支援活動に取り組むNPO等の団体に、令和7年度
は計13事業を助成しました。

専門的な知識を広める

高度専門人材バンク

子ども・子育て支援活動を専門的な知識や
知見から支援することを目的に、最新の情報や
全国的な傾向等を熟知し、幅広い知識や技術、
経験を有する専門家の紹介を行っています。

いしかわおやコミ!.net

子育て中やもうすぐ親になる人のためのコミュニティサイト。

イベントカレンダー、メールマガジンの配信などを用い、子育て・子育てに関するさまざまな情報を提供します。

●財団概要

財団事業全体の概要を紹介。後援のほか、各種申請書もここで入手できます。

事業概要／役員一覧／各種申請書ダウンロード一覧 など

●子育て便利帳

県内の認定こども園・保育所・幼稚園などの施設一覧を掲載した「子育て便利帳」の内容は、このページでもご覧いただけます。(ダウンロード可)

子育て便利帳／子育てナビ／支援者向け情報 など

<https://www.i-oyacom.net/>

いしかわおやコミ

検索



ホームページ



Instagram



Facebook

貸し出し&ライブラリー

育児教室やサークル活動、地域のイベントなどに無料で貸し出します。お気軽にご利用ください。

また、おむつ替えや授乳を行うスペースとして、屋外のイベント会場で利用できるテント「移動式赤ちゃんの駅」の貸し出しも行っていただいております。

いしかわまご育てガイドブック

本冊子は、祖父母世代の孫育て・子育て支援に関わる際のギャップを解消し、祖父母世代による地域の子育て支援への参加促進を図るために作成したものです。(ホームページからもご覧いただけます。)

役立つ情報満載！ 子どもと親のためのコミュニティ広場

「いしかわおやコミ!.net」はパソコンの他にスマートフォンやタブレットからも、快適にご利用いただけるホームページ。イベントカレンダーなどのコンテンツも充実！育児情報や不審者情報、交流やメール相談など役立つ情報が満載です。

イベント情報

子育てに関するイベントやリサイクルショップの日程など、お役立ち情報を紹介。イベント情報の掲載申し込みはホームページ上からも行えます。

メールマガジン

子育てに関するイベントやセミナー、お役立ち情報、感染症情報などをメールでお届けしています。パソコンでもスマートフォンでもご利用いただけますので、ぜひご登録ください。

イベント・セミナー・子育てに関する情報 ● 原則 毎月1回配信
感染症情報 ● 原則 毎週1回配信

公式SNSもご覧ください。

子どもも親も、すべての子育て家庭に毎日楽しく過ごしてもらうため、SNSでさまざまな子育て支援情報を発信しています。

Instagram @ishikawakosodate

Facebook <https://www.facebook.com/ishikawakosodate/>



イベントや講習会など 多彩なシーンで大活躍！

- 着ぐるみ
- トーンチャイム
- プレイバルーン
- 積木セット
- 子ども用調理器具
- 参考図書、DVD
- 大型絵本
- 妊婦体験ジャケッ
- 乳児ケア訓練人形
- 心肺蘇生訓練人形
- シャボン玉製造機
- 移動式「赤ちゃんの駅」(テント)



子どもの夢をもっともっと大きく

いしかわ子ども交流センター

〒921-8101 金沢市法島町11-8
TEL:076(243)6501 FAX:076(243)6774



金沢市犀川緑地公園法島地区にある子ども交流センターでは、手作りおもちゃ教室「あそびにコンビニ」等を体験できるほか、「わんぱくフェスティバル」など季節に応じた楽しいイベントを開催しています。

また、プラネタリウムでは、令和5年度春に光学式とデジタル式の自由な映像展開を兼ね備えたハイブリッド式の最新鋭の機器を導入し、本物の星空の下にいるような臨場感を楽しめるよう、リニューアルオープンしました。

いしかわ子ども交流センター小松館

〒923-0302 小松市符津町念佛3-1
TEL:0761(43)1075 FAX:0761(43)1076

緑豊かな都市公園(栗津公園)の一角にある小松館では、旧尾小屋鉄道で使われていた車輛を「なかよし鉄道」として、水・土・日・祝日運行しています。このほか、さまざまな内容の行事や小学生を対象とした会員制のクラブ活動、未就園児と母親を対象とした子育て支援事業も行っています。



いしかわ子ども交流センター七尾館

〒926-0024 七尾市古屋敷町力10-3
TEL:0767(53)3396 FAX:0767(53)3396



七尾館ではお正月や節句など季節ごとの子どもの年中行事をはじめ、自然に親む体験教室やクラブ活動を毎月開催しています。地域と連携した行事や、親子が交流する子育て支援事業、高校生との交流事業などの活動も行っています。

また、子どもに大人気のパトカーや消防車、ミニ新幹線に乗れる子ども向けの行事も実施しています。

いしかわ子ども交流センター

いしかわ子ども交流センターは、遊びと学びの一大拠点。子どもたちの健やかな育ちを応援するために意欲的な取り組みが進められています。お気軽にご利用ください。

■プラネタリウム放映時間 (各回30~45分程度)

区分	9:40~	10:30~	11:30~	13:30~	15:00~
平日	団体	団体	団体	一般向け	一般向け
土日祝日	団体	アニメ	アニメ	一般向け	一般向け

令和6年春~(予定)

○夏休み期間など、放映時間や番組内容が変更となる場合があります。ホームページまたは月行事予定などでご確認ください。

■休館日

月曜日*、年末年始
*国民の祝日法に規定する休日にあたる場合はその翌日

■座席

150席

■料金

	大人 高校生	幼児 (3歳以上) 小・中学生	幼児 (3歳未満)
個人	400円	100円	無料
団体 (20人以上)	350円	80円	無料
学校行事 など	-	50円	-

・学校など団体利用の場合、減免があります。
※プレバス所持者は中学生以下無料
※子どもの日(5月5日)、県民育児の日(毎月19日)は中学生以下無料
※敬老の日は65歳以上の方は無料

ウェブサイト
<https://www.i-oyacom.net/i-kodomo/>

いしかわ子ども交流センター

検索

●詳しくはホームページでご確認ください。

科学とエネルギーの 不思議を発見できるWEBサイト!

ワンダーラボNEXT

科学 エネルギー クイズ デジタル教材 おもしろ実験動画 パーチャル見学

未知を知る科学の冒険へ出発しよう!

詳しくはこちら



ワンダーラボNEXT

こたえていく。かなえていく。北陸電力

プレパスがさらにパワーアップ!

**1子世帯も
利用可能に!**

プレミアム・パスポート (プレパス)とは

子育てを社会全体で支えることを目的に、石川県に住む妊娠中を含め18歳未満の子どもをお持ちのご家庭を協賛企業が支援する制度です。プレパスを協賛店舗で提示すると、割引やプレゼントなどのお得な特典が受けられます。

協賛店舗で
プレパス画面を
提示するだけ!

県内の協賛店舗
約3,000店で
使える!

割引や
ポイント進呈など
おトクがいっぱい

プレパス アプリ誕生

専用アプリでより便利に!

ホーム画面に
アイコンが
自動的に表示

ログイン
情報入力の手間が省ける

電波が届かない
場所でも
表示が可能

申請や
登録情報の変更も
アプリから

「プレパスアプリ」はホームページからダウンロードできます。

※アプリからの申請は、マイナンバーカードを取得されている方に限ります。マイナンバーカードを取得されていない方は申請書をご利用ください。



子育てにやさしい企業推進協議会
(事務局：(公財)いしかわ結婚・子育て支援財団内)

プレパス

検索

プレパス協賛店募集中!
協賛店の登録もホームページからOK!登録は無料。

このマークが
目印!



婚約指輪
最大**20% OFF!**

婚パス

石川しあわせ婚応援パスポート

結婚予定のカップルや新婚のご夫婦が
利用できるパスポート。

約820店舗でお得な特典・サービスが受けられる!

家具・家電の
料金割引!

友だち登録で
もっと便利!

登録
無料



※店舗数・特典例は
2026年3月末現在の情報。

スマホで簡単!お得なサービスや協賛店をチェック

LINEでパスポート表示が簡単に!
協賛店舗の検索も!



LINE

oyacomini note [おやコミnote] 令和8年3月発行

公益財団法人いしかわ結婚・子育て支援財団
子育てにやさしい企業推進協議会

〒920-8201 金沢市鞍月東2丁目1番地(石川県立総合看護専門学校内)
TEL 076-255-1543 FAX 076-255-1544

いしかわおやコミ

検索



おやコミトップページ