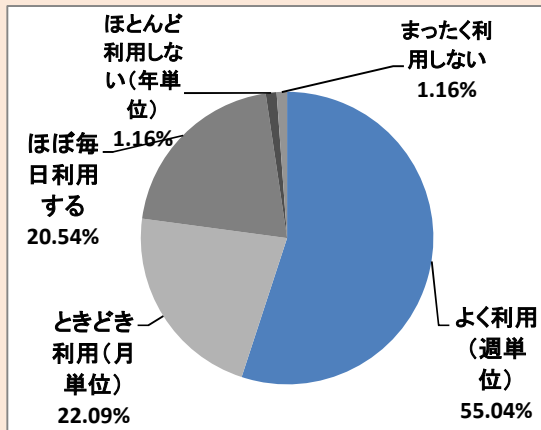


2011プレミアム・パスポート事業 利用者アンケート集計結果

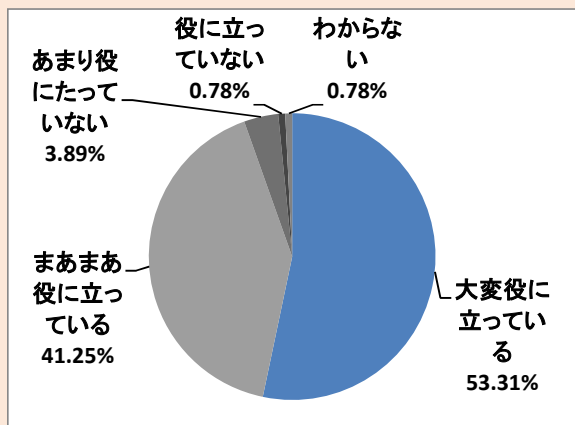
○ プレミアム・パスポートの使用頻度



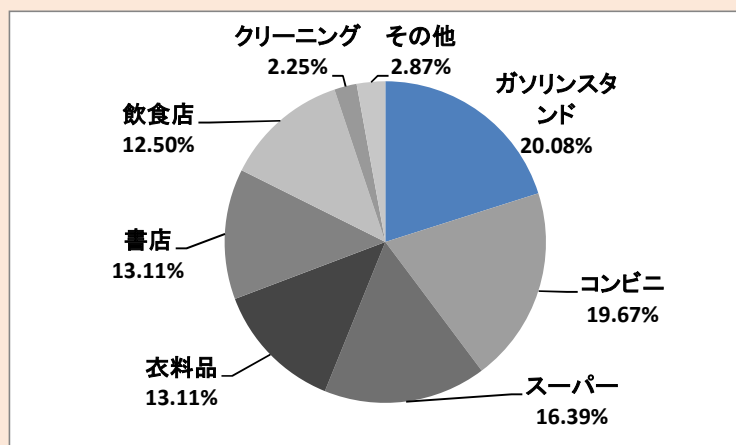
《ほとんど利用しない・まったく利用しない理由》

利用できる店がわかりづらい
 協賛店だと知らず出し忘れ
 利用できる店が少ない
 内容が明確に表示されている店が少ない
 使えるお店が近所がない
 メリットがない

○ プレミアム・パスポートは子育てに役立っていると思うか



○ 今後協賛して欲しい(もっと増えて欲しい)業種・お店(2つ選択)

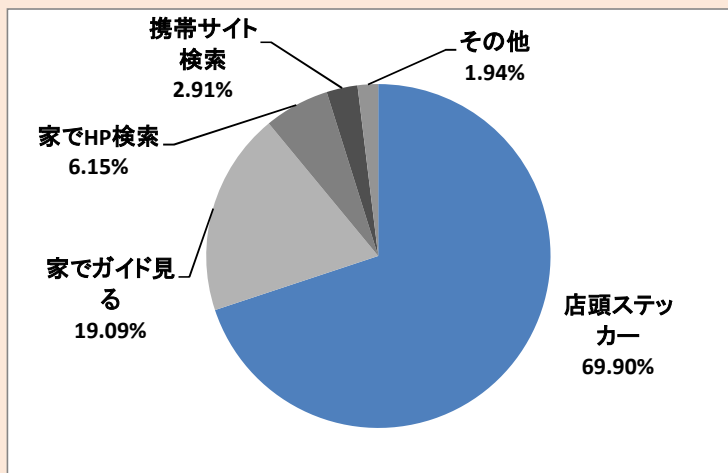


《その他》

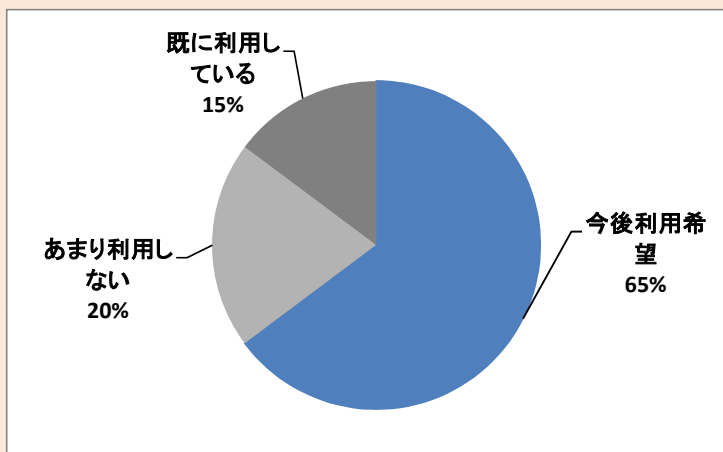
居酒屋、映画館、プール、温泉
 学習塾、自動車整備
 ベビー用品、銀行、ホームセンター
 お菓子屋さん、理容店、自動車販売店
 旅行会社、ヘアサロン、子供服

2011プレミアム・パスポート事業 利用者アンケート集計結果

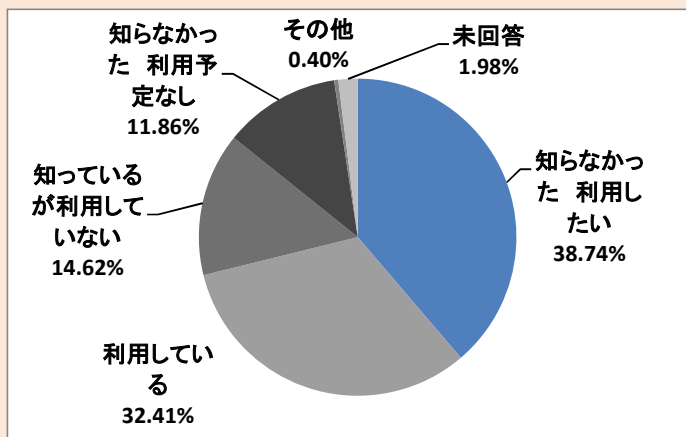
○ 協賛店舗を利用する際、どのような方法で調べているか



○ 「子育て便利マップ」で協賛店舗を検索することができるが利用について



○ プレミアム・パスポート メールマガジンを利用しているか



《知っているが利用しない理由》

利用する店舗が遠い等	4
メアドを変えてから登録して	4
あまり期待する内容ではない	3
見る時間がない	2
面倒だから	1
当日に配信されても遅い	1
ポケット通信料がかかるから	1
なかなか19日に行くチャンス	1

《知らなかったが利用しない理由》

協賛店を探すまでもない。	7
面倒だから	4
メルマガが嫌いなので	4
携帯に配信する方法がわからな	1
家にネット環境がなく携帯は使	1
もうすぐ期限が切れるから	1
携帯プランが高い設定だから	1

○ プレミアム・パスポート事業全般に対する意見・要望

○ 協賛店舗拡大についての要望	58
○ パスポート事業に関する感謝・御礼	45
○ ステッカーなどの店頭表示改善要望	37
○ その他	28
○ 店舗のサービス内容の改善要望	26
○ パスポート期限の延長要望	9
○ パスポートにメリットがない	3