

住まいの近くで、職場の近くで、施設がいろいろ選べます。

毎日でも夜間でも小学生でも、事情に応じて預けられます。

預ける

支給認定

認定こども園、保育所、幼稚園、地域型保育の利用には「支給認定」が必要です。

支給認定には、子どもの年齢や保育の必要性に応じて、次の3つの区分があります。認定区分によって、利用できる施設や時間が変わります。
※新制度に移行しない幼稚園を利用する場合、認定は不要です。

1号認定 教育標準時間認定

満3歳以上で、教育を希望
(利用先) 幼稚園、認定こども園

2号認定 保育認定(満3歳以上)

満3歳以上で、保育が必要
(利用先) 保育所、認定こども園

3号認定 保育認定(満3歳未満)

満3歳未満で、保育が必要
(利用先) 保育所、認定こども園、
地域型保育

保育認定(2号・3号認定)を受けるには、次のいずれかに該当する必要があります

- 1 就労(フルタイムのほか、パートタイム、夜間、居宅内の労働など)
- 2 妊娠、出産
- 3 保護者の疾病、障害
- 4 同居又は長期入院等の親族の介護・看護
- 5 災害復旧
- 6 求職活動(起業準備含む)
- 7 就学(職業訓練校等における職業訓練を含む)
- 8 虐待やDVのおそれがあること
- 9 育児休業取得中に、既に保育を利用している子どもがいて継続利用が必要であると認められる場合
- 10 その他、上記に類する状態として市町が認める場合

さらに、保育を必要とする保護者の状況によって、2種類に区分されます。

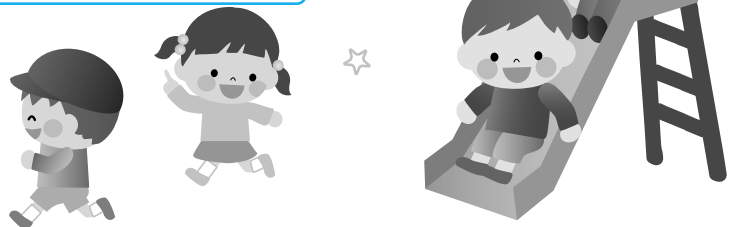
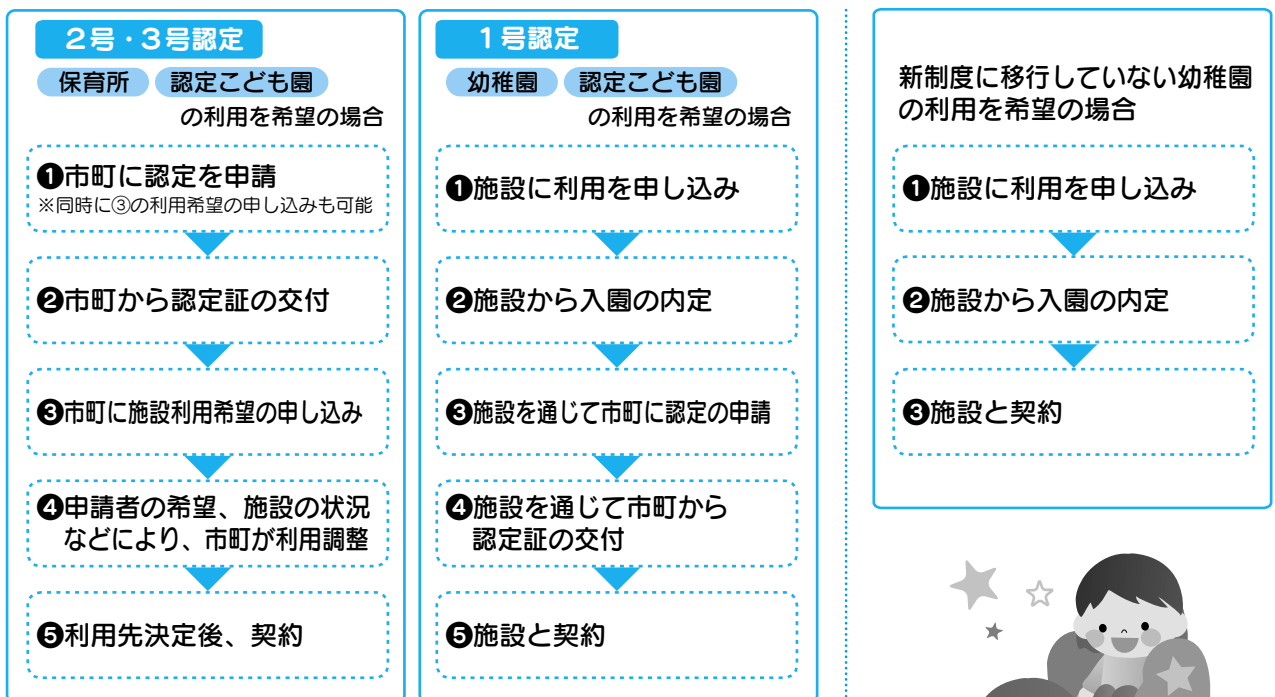
保育標準時間認定 主にフルタイム勤務を想定。1日最大11時間利用可能

保育短時間認定 主にパートなど短時間勤務を想定。1日最大8時間利用可能

※どちらも、それぞれの時間に追加して延長保育を利用できます。

施設利用の流れ

※具体的な時期や方法については、お住まいの市町にご確認ください。



①認定こども園・保育所・幼稚園

《認定こども園》

どんなとこ

就学前の子どもが幼児教育と保育を一体的に受けることができ、保護者が働いている、働いていないにかかわらず子どもを受け入れることが可能な施設が認定こども園です。また、保護者の就労時間に合わせて、延長保育や休日保育をしているところもあります。

利用方法は

お住まいの市町へお問い合わせください。

☎資料26ページ～

- 対象年齢 0～5歳
 - 開所時間 11時間を原則（延長あり）
 - 教育・保育時間 保育を必要とする0～5歳児 8時間を原則
保育を必要としない3～5歳児 4時間を原則
 - 保育料 子どもの年齢と市町村民税額によって各市町で保育料額が決められています。同時入所の場合は2人目半額、3人目無料となるほか、子どもの人数や所得によって保育料が無料又は軽減となる場合があります。（2019年10月から3～5歳児は所得に関係なく無料。）教材費・給食費等は別徴収。（一部例外あり）詳しくは各市町の保育担当課へお問い合わせください。
 - 入所時期 施設と要相談
 - 休日 日曜と国民の祝日（休日保育実施施設を除く）、保育を必要としない子どもの場合は、長期休暇を設けている施設あり
- ※認定こども園は次のような類型にわかれています。
- 幼保連携型：幼稚園的機能と保育所的機能の両方を併せ持つ単一の施設として設置されているタイプ
 - 幼稚園型：幼稚園が保育を必要とする子のための保育時間を確保するなど、保育所的な機能を備えるタイプ
 - 保育所型：保育所が保育を必要としない子を保育し、幼稚園的な機能を備えるタイプ

《保育所》

どんなとこ

仕事などで子どもの世話ができない保護者に代わって子どもを預かってくれ、日々の保育を通して、豊かな人間性を持った子どもを育てるところが保育所です。また、保護者の就労時間に合わせて、延長保育や休日保育をしているところもあります。

利用方法は

各保育所又は市町役場の保育担当窓口で年間を通して受け付けています。

なお、4月からの入所申し込みは、前年秋頃から受け付けます。市町によって受付開始日が異なりますので、ご注意ください。

※土曜日の開所時間については異なる場合がありますので、ご利用の際は各園にご確認ください。

☎資料32ページ～

- 対象年齢 0～5歳
- 開所時間 11時間を原則（延長あり）

- 保育時間 8時間を原則
- 保育料 子どもの年齢と市町村民税額によって各市町で保育料額が決められています。同時入所の場合は2人目半額、3人目無料となるほか、子どもの人数や所得によって保育料が無料又は軽減となる場合があります。（2019年10月から3～5歳児は所得に関係なく無料。）教材費・給食費等は別徴収。（一部例外あり）詳しくは各市町の保育担当課へお問い合わせください。
- 入所時期 保育所等での保育が必要となり、申請したときから
- 休日 日曜と国民の祝日
（休日保育実施施設を除く）

《幼稚園》

どんなとこ

子どもが、3歳になって、集団生活の体験や幼児教育を受けさせたいと考える人のために就学前教育をするところが幼稚園です。

利用方法は

4月からの入園申し込みは、前年秋頃から受け付けますので、各園にお問い合わせください。

なお、年間を通しての受け付けもしています。

☎資料36ページ～

- 対象年齢 3～5歳
- 保育時間 原則4時間（幼稚園によっては、教育時間の前後や春・夏・冬の長期休み等でも、子どもを預かる「預かり保育」を実施しています。）
- 保育料 幼稚園ごとに設定
月額17,000～33,000円（2019年10月から月額25,700円を上限に無償化。）
教材費・給食費等は別徴収（一部例外あり）
入園料が必要（一部例外あり）
10,000～30,000円
- 入園時期 学年の始め（4月）
なお、満3歳の誕生日を迎えた時点で4月を待たずに入園できる制度あり。（実施等については各園へお問い合わせ下さい。）
- 休日 日曜と国民の祝日、春・夏・冬休み（土曜日が休みのところや、休日に「預かり保育」を実施している園もあります。）
保護者の負担を軽減するため、保育料等を減免措置する「就園奨励費補助金」という制度があります。（2019年9月まで）市町により違いがありますので、各園へお問い合わせください。

三二情報

（一社）石川県私立幼稚園協会（全57園加盟）では、各園の内容等を紹介したホームページを開設。

(<http://www.isisyou.or.jp/>)

また、「幼児なんでも110番」（15ページ参照）や「幼稚園広場」（下記参照）も開設しています。

遊び広場のなかで、お父さんとお母さん、幼稚園の先生が遊びながら気楽に子育てのことを相談できるコーナーで、電話相談も受け付けています。

（幼稚園に関することを専門的にお答えします。）

金沢市教育プラザ富樫3号館2階活動交流室 りす
毎月 第2・第4水曜日 10:00～16:00

② 地域型保育

どんなもの

0～2歳の子どもの20人未満の少人数で預かる、市町から認可を受けた事業です。少人数のため、きめ細やかな保育を受けることができます。保育施設を新設する場所のない都市部や、子どもが減少している地方など、地域の様々な状況に合わせて実施されます。

利用方法は

お住まいの市町へお問い合わせください。

〈実施施設〉

かほく市	かほく保育園	☎(076)283-7780
白山市	ニジイロ保育園	☎(076)281-6601
	B's保育園	☎(076)275-0616
	白峰保育園	☎(076)259-8003

白山市病児保育センター

白山市倉光3-75-2 ☎(076)276-0050

くらやま保育園 あじさいルーム

白山市明島町中161-1 ☎(076)272-1382

能美市病児保育センター

能美市大浜町ノ35-1 ☎(0761)58-2277

キッズベース みどりがおか

能美市緑が丘11-49-1 ☎(0761)51-7775

ポニーボッシュ

野々市市横宮町16-9 ☎(076)248-7780

金沢医科大学病院 病児保育室 すまいる

河北郡内灘町字大学1-1 ☎(076)218-8059

公立穴水総合病院 病児・病後児保育室 さくらんぼ

鳳珠郡穴水町字川島夕-8 ☎(0768)52-0511

(病後児保育)

野々市市子育て支援センター菅原

野々市市菅原町8-33 ☎(076)248-4634

※病後児保育を実施する認定こども園・保育所については、資料26ページ～をご覧ください。

※保育所等に通所中の児童が保育中に具合が悪くなった場合に、看護師が、保護者が迎えに来るまでの間預かる「体調不良時保育」実施保育所等についても、資料26ページ～をご覧ください。

※子どもの人数や所得によって病児・病後児保育の利用料が無料又は軽減となる場合がありますので、詳しくは各市町の保育担当課へお問い合わせください。

ミニ情報

子どもの発熱など病気による保育園等への急なお迎えで、保護者・家族が出張などでどうしても迎えに行けないとき、お迎えサービスを行っています。一時預かりは土日祝・時間外も対応可です。
(問合せ先)
一般社団法人クラブCoCo 保育ルーム「ココナラ」
金沢市高尾南3丁目21 ☎(076)259-1155

③ 病児・病後児保育

どんなもの

子どもが病気になったり、回復が長引いたときなど、保護者が仕事やその他の理由で看病ができず、また、病気がしっかり回復するまで保育所へ復帰もできずに困ることがあります。このようなときに一時的に子どもを預かってくれるのが病児・病後児保育で、県内では次の施設で行われています。

利用方法は

各施設で直接受け付けています。

〈利用料金〉

1日当たり 1,000～3,000円
(市町や施設によって異なり、1日)
又は時間単位になっています。

〈実施施設〉

(病児・病後児保育)

石川県立中央病院 病児保育室 ひよこ

金沢市鞍月東2-1 ☎(076)238-7868

金沢大学 病児保育室 たんぼぼルーム

金沢市宝町13-1 ☎(076)265-2990

健生クリニック 病児保育室 ほっとルーム

金沢市平和町3-5-2 ☎(076)241-9062

城北病院 病児保育室 はっぴ〜

金沢市京町20-3 ☎(076)253-0561

聖霊乳児院 病児デイサービスセンター

金沢市長町1-5-30 ☎(076)223-2980

松田小児科医院 ひまわりるーむ

金沢市片町2-13-13 ☎(076)231-1260

横井小児科内科医院 病児保育室 こりすの里

金沢市菊川1-10-3 ☎(076)262-8551

金沢市立病院 病児保育室 さくら

金沢市平和町3-7-3 ☎(076)245-7330

恵寿総合病院 病児保育室 あんず

七尾市富岡町94 ☎(0767)52-3211

小松市民病院 こまつ病児保育ルーム

小松市向本折町ホ60 ☎(0761)23-2626

市立輪島病院 病児保育室・病後児保育室

輪島市山岸町は1-1 ☎(0768)22-2222

加賀市医療センター 病児・病後児保育室 かもっ子

加賀市作見町リ36 ☎(0761)76-5179

④ 休日保育

どんなもの

週休2日制が普及してきていますが、サービス業などは日曜・祝日が忙しく、そこに勤める家庭のための保育が必要になっています。このため、県内では次の認定こども園・保育所等が休日保育を行っています。

利用方法は

各実施施設へ申し込んでください。
☎資料26ページ～

〈利用料金〉

通常の保育料に含まれています。(日曜・祝日以外での代休対応)

⑤ 一時預かり

どんなもの

家庭で保育している方でも、本人が病気のときや冠婚葬祭、あるいはPTA活動や習い事、友達とリフレッシュしたいときなどがあります。このようなときに必要な時間だけ一時的に子どもを預かってくれるのが一時預かりです。

利用方法は

各認定こども園・保育所・幼稚園等で受け付けていますが、一日の利用児童数に制限がありますので、必ず事前に予約をするようにしてください。

☎資料26ページ～

（利用料金）

3歳未満児 1,000～3,000円/日

3歳以上児 1,000～2,200円/日

（市町や施設によって異なり、1日）
又は時間単位になっています。

ミニ情報①

21世紀美術館や近江町市場などの観光スポットや、民間施設内でも一時預かりをしています。

●金沢21世紀美術館託児ルーム

火・水・木・日 10:00～18:00

金・土 10:00～20:00

☎(076)220-2815

●近江町いちば館ちびっこ広場

木～火 10:00～18:00

☎(076)260-6724

●駅西一時預かり施設おひさま一む

月～金 9:00～17:00

☎(076)267-2330

※ドコモ金沢西都ビル1階にあります。

●中央地区一時預かり施設ほんわかる一む

月・水～土 9:00～17:00

日・祝 8:00～18:00

☎(076)241-9837

※駅西一時預かり施設おひさま一む及び中央地区一時預かり施設ほんわかる一むは、金沢市在住の乳幼児のみ利用可。

ミニ情報②

〈在宅育児家庭通園保育モデル事業〉

通常、保育所や認定こども園での保育の対象とならない、家庭で保育している方の0～2歳の子どもを、認定こども園において週2、3回の頻度で預かり、入園児と同じ保育を行うモデル事業です。

一時的に子どもを預かる「⑤一時預かり」と違い、子どもを定期的に通わせることができます。

この事業を利用される場合、利用前後のアンケート調査等にご協力いただきます。

ご利用についてはお住まいの市町にお問い合わせください。

⑥ ファミリー・サポート・センター

どんなもの

ファミリー・サポート・センターは、保育所等の送迎や一時保育などの育児援助を受けたい人で行いたい人が会員となり、育児に対して地域ぐるみで助け合う会員システムです。運営は市町で行っています。

利用方法は

利用するには会員登録が必要ですので、各市町のファミリー・サポート・センターにお問い合わせ下さい。

〈実施地区〉

金沢市ファミリー・サポート・センター	☎(076)243-3410
金沢市教育プラザ富樫内	
七尾市ファミリー・サポート・センター	☎(0767)52-1476
親子ふれあいランド内	
こまつファミリー・サポート・センター	☎(0761)58-1212
こまつアズスクエア1F カブッキーランド内	
輪島市ファミリー・サポート・センター	☎(0768)22-8031
輪島市子育て支援センター	
珠洲市ファミリー・サポート・センター	☎(0768)82-5479
すずキッズランド	
かがファミリー・サポート・センター	☎(0761)75-7933
親子ほっとステーション内	
羽咋市ファミリー・サポート・センター	☎(0767)22-0066
羽咋市健康福祉課	
かほく市ファミリー・サポート・センター	☎(076)281-3582
かほく市愛・遊・館内	
白山市ファミリー・サポート・センター	☎(076)274-1592
白山市子育て支援センターげんきっこ	
能美市ファミリー・サポート・センター	☎(0761)58-6230
能美市社会福祉協議会	
野々市市ファミリー・サポート・センター	☎(076)248-4634
野々市市子育て支援センター菅原	
川北町ファミリー・サポート・センター	☎(076)277-3632
NPO法人子ども館	
津幡町子育てサポートセンター	☎(076)288-6274
津幡町社会福祉協議会親子支援センター	
内灘町ファミリー・サポート・センター	☎(076)238-3233
内灘町子育て支援センター	
志賀町ファミリー・サポート・センター	☎(0767)32-9122
志賀町住民課	
宝達志水町ファミリー・サポート・センター	☎(0767)28-5526
宝達志水町健康福祉課	
中能登町ファミリー・サポート・センター	☎(0767)72-3134
中能登町住民福祉課	
穴水町ファミリー・サポート・センター	☎(0768)52-2333
穴水町児童館（穴水町さわやか交流館ブルー内）	
能登町ファミリー・サポート・センター	☎(0768)72-2512
能登町健康福祉課	

※利用料など詳細は各センターへお問い合わせ下さい。

ミニ情報

小学生の子どもの一時的預かりは、ファミリー・サポート・センターの他にも、放課後児童クラブで一時的保育を実施している場合があります。また、民間で対応しているところもあります。

日常生活支援サポートハウス ※当日緊急は要相談
金沢市本多町1丁目15-26 ☎(076)224-7010

⑦ベビーシッター

どんなもの

家庭の事情で子どもを見てほしいときでも、その内容によっては保育所では対応できないことがあります。このようなときにその家庭の育児方針を大切にしながら、保護者が留守もしくは用事のある間、安全に愛情をもって個別に子どもの世話をしてくれるのがベビーシッターです。

〈仕事の種類〉

- ・産後のケアと新生児や上の子の世話
- ・保育所、幼稚園の送迎
- ・出張、残業や日祝日の出勤時の保育
- ・国内や海外への旅行の際の保育
- ・同窓会やサークル活動の際の保育

利用方法は

直接ベビーシッター会社で受け付けています。

〈利用料金〉

1,000～2,400円/時間
(会社によって多少異なります。)

〈実施企業〉

アイ愛ベビーシッター

金沢市泉野町1-19-22 ☎(076)242-8686

ゆいま～るベビー金沢

金沢市長町2-7-22 ☎(076)261-5566

※公益社団法人全国保育サービス協会正会員のみ掲載

公益社団法人全国保育サービス協会

《ホームページ》

<http://www.acsa.jp>

※割引制度もあります。

⑧ショートステイ (短期宿泊)

どんなもの

子育て中の保護者が病気になったときや出産のとき、また、家族の看護などの非常時に、近くに子どもを見てくれる人がいなくて困ることがあります。このようなときに短期間(7日以内)の宿泊を含めて子どもを預かってくれるのがショートステイで、次の児童養護施設及び乳児院などで行われています。

利用方法は

次の市町の児童福祉担当課で受け付けています。

☎資料58ページ

金沢市、七尾市、小松市、加賀市、羽咋市、かほく市、白山市、能美市、野々市市、津幡町、内灘町、志賀町、宝達志水町、中能登町、穴水町

〈利用料金〉

(2歳以上児) 2,750円/日

(2歳未満児) 5,350円/日

ひとり親世帯などの家庭状況により利用料金が異なりますので、各市町にお問い合わせください。

〈実施施設〉

(2歳以上児)

こども家庭支援センター金沢

金沢市平和町3-23-5 (享誠塾敷地内)

☎(076)243-8341

ななお乳児園

七尾市津向町八部35-5 ☎(0767)52-1411

育松園

小松市額見町ら2番地4

(市こども家庭課

☎(0761)24-8054)

伊奈美園ファミリーステーションいなみえん

加賀市片山津温泉井6

☎(0761)74-5555(代)

☎(0761)75-8889

あすなろ学園

鳳珠郡穴水町字志ヶ浦15-1-3

☎(0768)52-3150

(2歳未満児)

聖霊乳児院

金沢市長町1-5-30

☎(076)223-2878

ななお乳児園

七尾市津向町八部35-5

☎(0767)52-1411

あすなろ学園

鳳珠郡穴水町字志ヶ浦15-1-3

☎(0768)52-3150

⑨トワイライトステイ (夜間預かり) 等

どんなもの

子育て中の家庭で仕事などが夜間や子どもの休日に及ぶ場合に子どもの保育ができずに困ることがあります。

このようなときに子どもを預かってくれるのがトワイライトステイで、次の児童養護施設及び保育所などで行われています。

利用方法は

次の市町の児童福祉担当課で受け付けています。

☎資料58ページ

金沢市、七尾市、小松市、加賀市、白山市、野々市市、志賀町、宝達志水町、中能登町、穴水町

※受入時間等は各市町によって異なります。

詳細は各市町担当課にお問い合わせください。

〈利用料金〉

0～1,500円/日

ひとり親世帯などの家庭状況、また受入時間帯や休日などの利用料金に関しても、市町や施設により異なりますので、各市町にお問い合わせ下さい。

〈実施施設〉

こども家庭支援センター金沢

金沢市平和町3-23-5 (享誠塾敷地内)

☎(076)243-8341

野町保育園 (AM2時まで)

金沢市野町3-24-32

☎(076)244-6458

ななお乳児園

七尾市津向町八部35-5

☎(0767)52-1411

育松園

小松市額見町ら2番地4

(市こども家庭課

☎(0761)24-8054)

伊奈美園ファミリーステーションいなみえん

加賀市片山津温泉井6

☎(0761)74-5555(代)

☎(0761)75-8889

あすなろ学園

鳳珠郡穴水町字志ヶ浦15-1-3

☎(0768)52-3150

10 放課後児童クラブ

どんなとこ

働いている保護者にとって、子どもが保育所に通っている間は安心できますが、小学校に入ると放課後や夏休みなどに毎日一人で留守番させておくことが心配になります。

このため、保護者が仕事などで昼間家庭にいない小学生を対象に、放課後等に、家庭に代わる生活の場を確保し、児童の健全な育成と保護者の就労と子育ての両立を支援するところが、放課後児童クラブです。兄弟が少なくなった現在、個人の家庭では経験できない異年齢の集団生活によって、社会性などを身につける貴重な場にもなっています。

対象児童

小学生を対象にしています。

クラブによっては、障害児を受け入れているクラブもあります。

開設日・開設時間

クラブによって、地域の実情や児童・保護者のニーズにより、対応しています。

開設日としては、平日、土曜日、春・夏・冬休みなどの長期休業日の期間となります。(土曜日は開設していないクラブもあります。)

利用方法は

各地域のクラブで年間を通して受け付けています。

☎資料37ページ～

(利用料金)

1人月額 1,500～18,000円

(市町や施設によって異なります。)

ミニ情報①

〈物品の貸出〉

地域の子育てイベントやサークル活動、育児教室などに、着ぐるみや積み木、大型絵本などを無料で貸し出します。



〈「移動式赤ちゃんの駅テント」の貸し出し〉

子育てイベント等の開催時に、授乳やおむつ替等できるテントを貸し出します。

〈育児サポーター・保育ママ〉

育児中の方々等の社会参加を支援するため、子育て支援活動にご協力いただける方を登録しています。現在、県内に約80名の方が登録しています。

●資格

・育児サポーター
保育士や幼稚園教諭等の資格をお持ちの方

・保育ママ

養成講座(当財団主催)を受講した方

●主な仕事

- ・認定こども園や保育所等の施設を開放して行われる育児教室の企画・実施の協力
- ・育児サークル活動の支援
- ・イベント会場での臨時保育 など

●登録方法

年度毎(3～4月)に受付・登録しています。

上記に関する問合せ先

いしかわ結婚・子育て支援財団

☎(076)255-1543

11 臨時保育室

どんなもの

育児中の方々の社会参加を支援するため、イベントなどの会場でお子さんを預かるのが臨時保育室です。

利用方法は

利用されたい方は、イベント主催者にご確認下さい。開設したい方(イベント主催者等)は、いしかわ結婚・子育て支援財団へご相談下さい。

☎(076)255-1543

ミニ情報②

子育て中の方がイベントや講習会などに参加できるよう、会場で乳幼児を預かる保育スタッフの派遣は、以下でも実施しています。

・NPO法人かもママ

加賀市下河崎町79-2

☎(0761)75-7933

・NPO法人子育て支援さくらっこ

金沢市有松2丁目8-39

☎(076)244-3881

・NPO法人ぽっかぽか

七尾市藤野町リ部45

☎(0767)53-1046

妊娠中の方、子育て中のお父さん、お母さん

マイ保育園に登録しませんか

保育所などが子育てを応援します



妊娠(出産前)



出産



3歳未満程度まで

「マイ保育園」に登録

※登録はお近くの保育所等へ

登録すると一時保育(半日3回まで)が無料になります

出産前の育児不安の軽減

身近に相談相手がいる安心感

リフレッシュで育児に専念

身近な保育所等

子育て支援コーディネーターがお手伝いします

- 乳幼児の生活を見学
- 育児体験(おむつ替え・授乳・沐浴・手遊びなど)

- 保育士による育児相談
- 子育て支援プランの作成

子育て支援の拠点です!

- 一時保育の継続利用
- 保育園行事への参加

- 看護師・保健師による健康相談

お問い合わせは…「石川県少子化対策監室」TEL (076) 225-1497又はお住まいの市町保育担当課まで